

Beispiele zur Anwendung der Kriterien

Vernünftige Standortausdehnung
anhand unterschiedlicher Kriterien

Winfried Stehle, ABB Immobilien AG

22. November 2012

5. Fachtagung ChloroNet

«Vernünftige Ausdehnung»

- CKW sind mobiler und damit schwerer in der Ausdehnung abzugrenzen
- Einheitliches Vorgehen Eintrag in KbS
- Umgang mit Restbelastungen
- Iterativer Prozess
- stetige Verfeinerung der Erkenntnisse

22. November 2012

5. Fachtagung ChloroNet

Gesättigt --- ungesättigt

- Geologische Spezifikationen
- Unterschiedliche Auswirkungen auf Ausbreitung der CKW im Untergrund
- Nicht alle Methoden bei allen geologischen Randbedingungen einsetzbar
- Gesamtbeurteilung erforderlich

22. November 2012

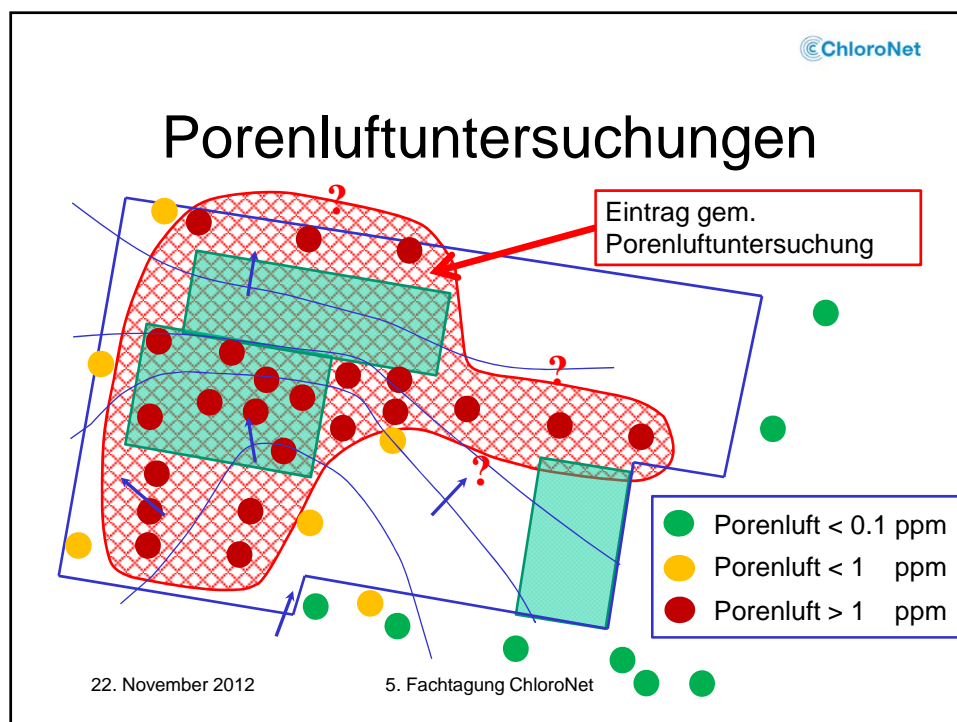
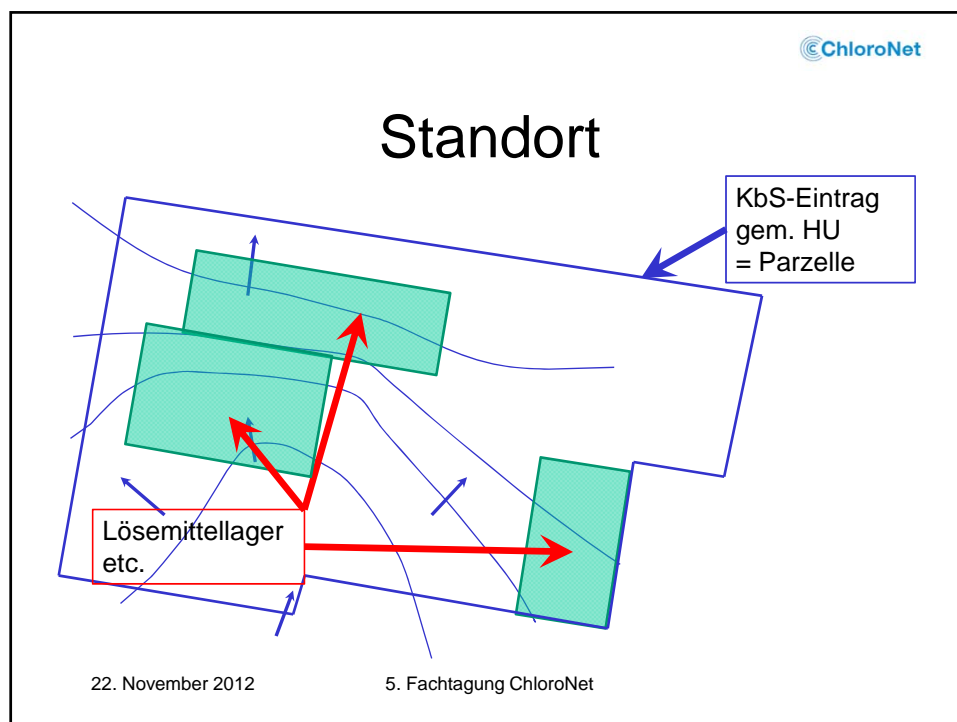
5. Fachtagung ChloroNet

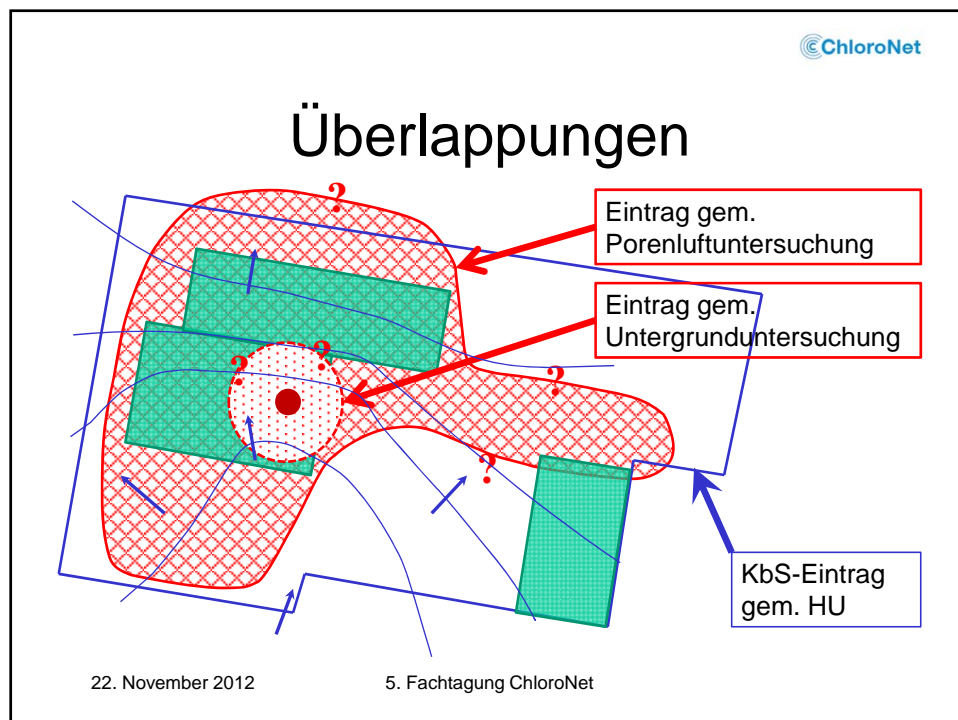
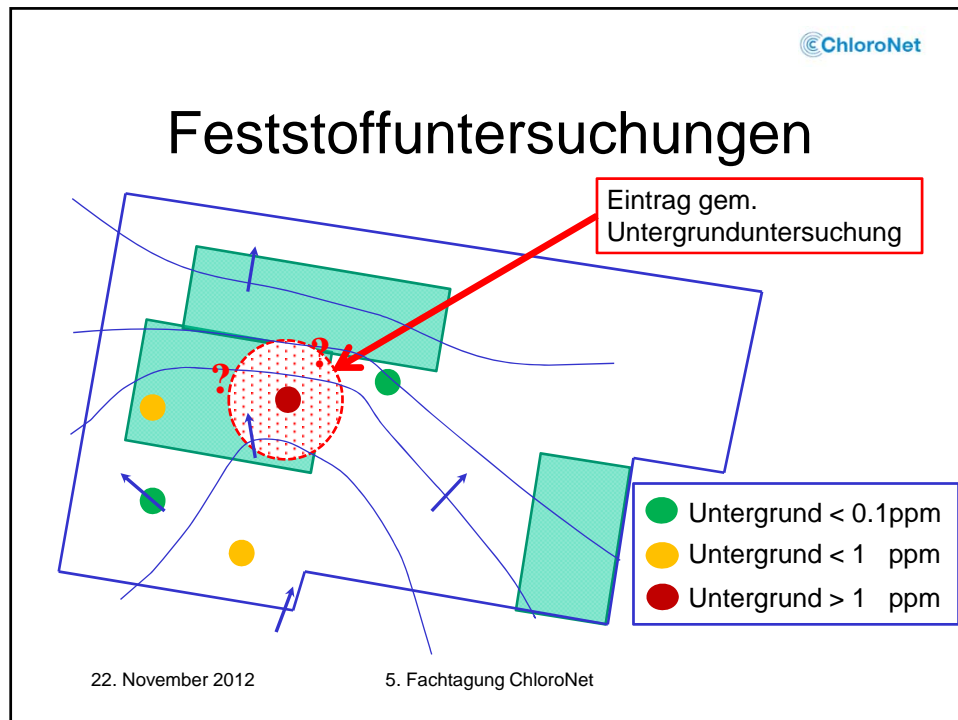
1. Beispiel

- Chemiestandort
- Eintrag in KbS aufgrund Historie
- Sanierungsbedürftig
- Welcher Eintrag in Bezug auf CKW?
- Lässt sich der Standort in Bezug auf CKW eingrenzen?
- Welche Untersuchungen sind nötig?

22. November 2012

5. Fachtagung ChloroNet



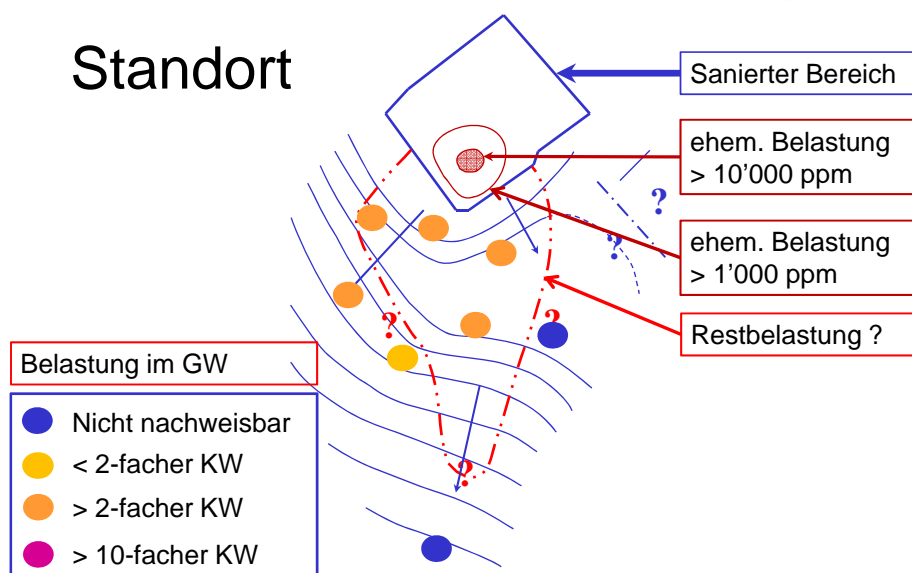


2. Beispiel

- Herstellung von industriellen Ölen und Fetten, Einsatz von Reinigungsmitteln
- Quelle: Werkstattbereich
- Quellenstopp: bis U-Wert ausgehoben
- => Teilfläche aus KbS zu entlassen
- Was muss jetzt noch eingetragen werden?

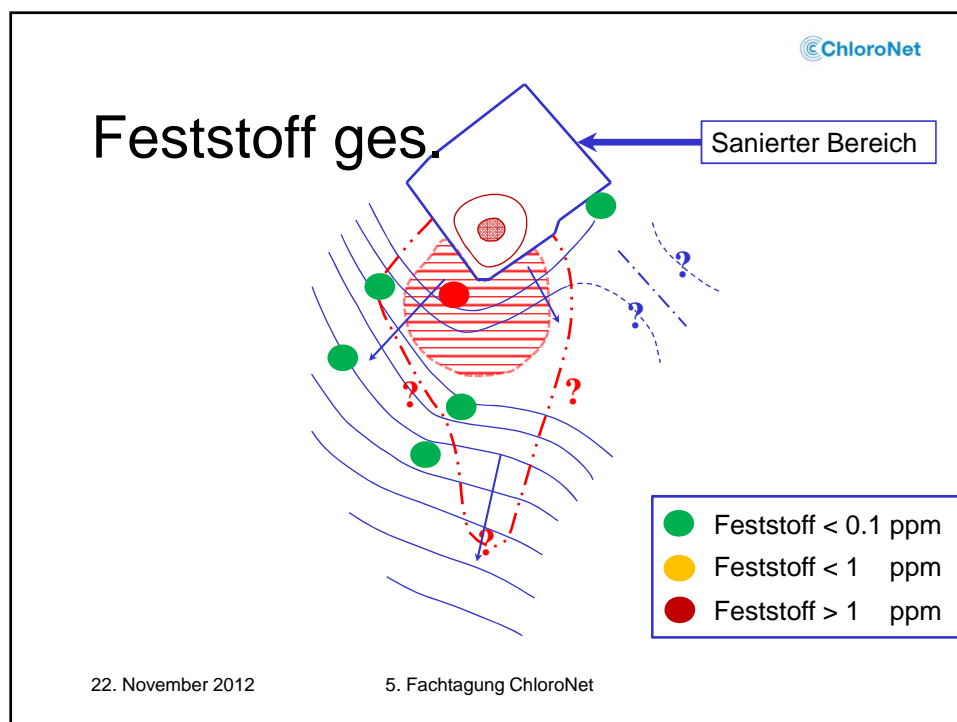
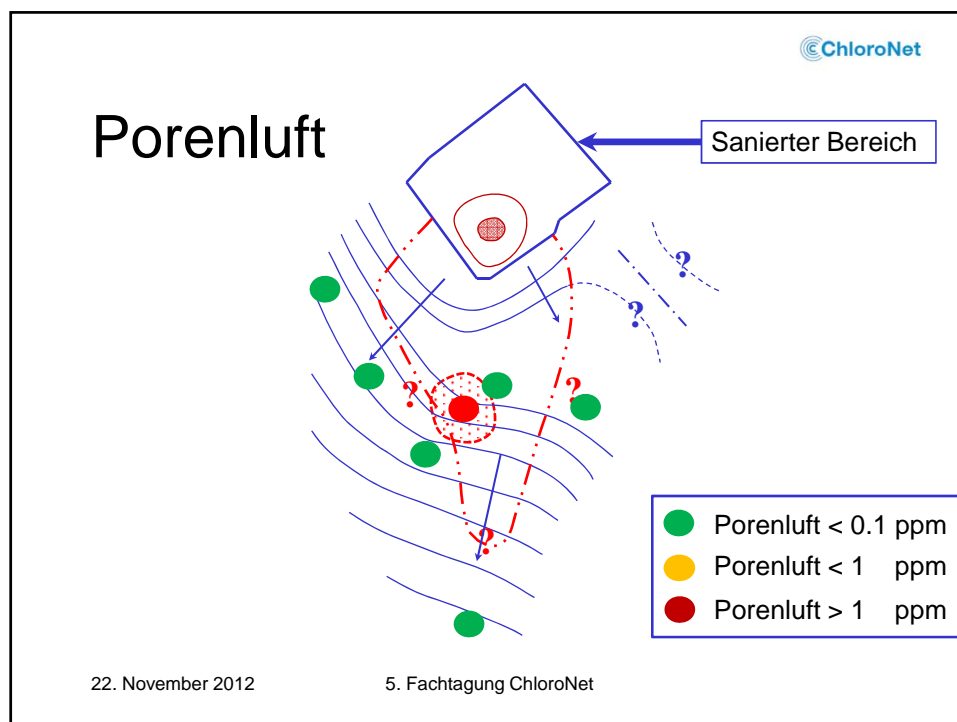
22. November 2012

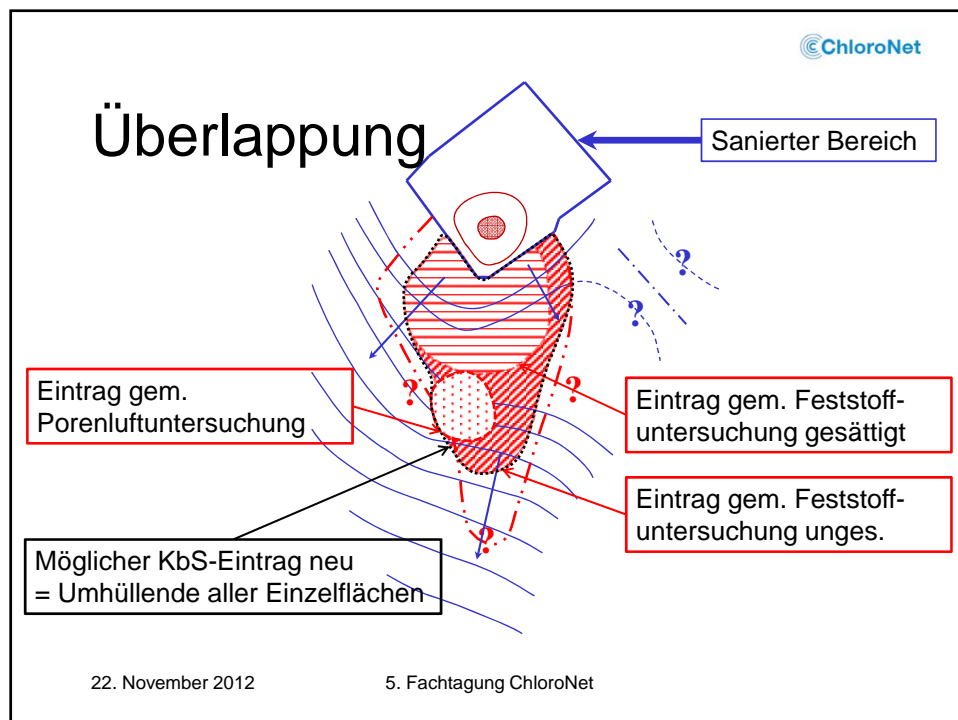
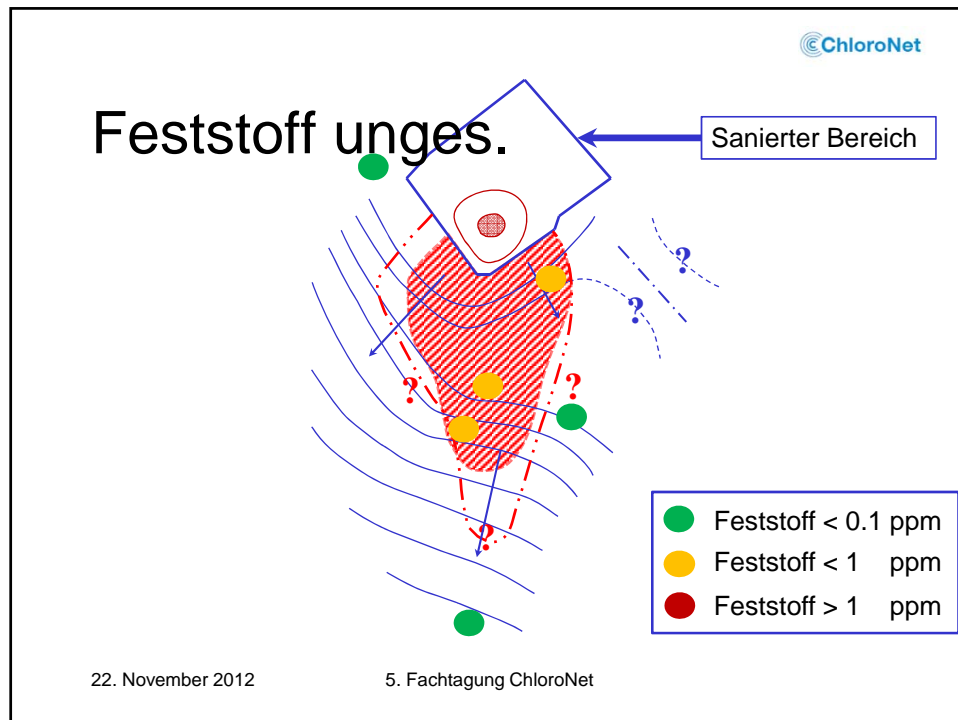
5. Fachtagung ChloroNet



22. November 2012

5. Fachtagung ChloroNet





Zukünftig

- Umfangreiche Abklärungen erforderlich
- Standortabhängig (geologische Verhältnisse geben Untersuchungsumfang vor)
- Individuelle Betrachtung bei gemeinsamem Grundverständnis der Problematik
- Iteratives Vorgehen

22. November 2012

5. Fachtagung ChloroNet